

DLW Lino Art

Creative by Nature

Gerflor[®]

SUSTAINABLE BY NATURE

HERGESTELLT AUS NATÜRLICHEN ROHSTOFFEN
MADE WITH NATURAL CONTENT / UN PRODUIT NATUREL

✓ **98%** naturbasiert
natural / naturel

✓ **76%** schnell nachwachsend
rapidly renewable / renouvelable rapidement

Bis zu / Up to / Jusqu'à
 ✓ **40%** Recyclinganteil
recycled content / contenu recyclé



ECO LABELS

QUALITÄT
QUALITY
QUALITÉ



LEBENSZYKLUSANALYSE
LIFE CYCLE ANALYSIS
ANALYSE CYCLE DE VIE

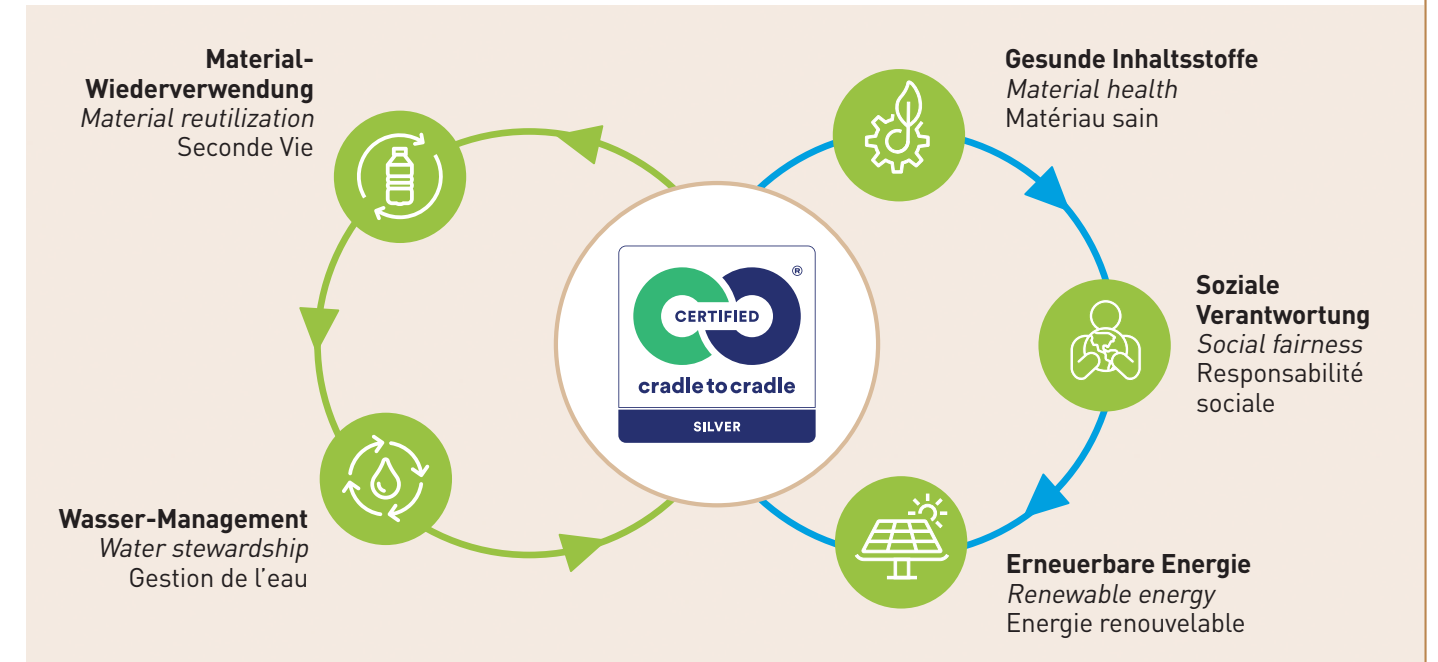


QUALITÄT DER RAUMLUFT
INDOOR AIR QUALITY
QUALITÉ DE L'AIR



CRADLE TO CRADLE ZERTIFIZIERT™ / CERTIFIED™ / CERTIFIÉ™ SILVER⁽¹⁾

Entwickelt nach den Prinzipien der Kreislaufwirtschaft
Developed using circular economy principles
 Développé selon les principes de l'économie circulaire



⁽¹⁾ Marmorette, Arabesque, Colorette, Uni Walton, Marmorette Acoustic, Lino Art
 Cradle Certified™ is a registered trademark of the Cradle to Cradle Products Innovation Institute.

CO₂-NEUTRAL⁽²⁾ CARBON NEUTRAL⁽²⁾ / NEUTRALITÉ CARBONE⁽²⁾

Die durch ein unabhängiges Institut erstellte EPD weist in den ersten Phasen des Lebenszyklus eine absolute CO₂ Neutralität aus.
Third party certified EPD indicates carbon neutrality during the first stages of its life cycle.
 L'EPD certifiée par un laboratoire indépendant, indique la neutralité carbone des premières étapes du cycle de vie.



⁽²⁾ Cradle to Gate: Umfasst Rohstoffe und Herstellungsprozess (Module A1-A3 der EPD)
From Cradle to Gate: includes raw materials and manufacturing process (A1-A3 stages of EPD)
 «Cradle to Gate»: inclut les matières premières et le processus de fabrication (Étapes A1-A3 /EPD)
 Source: Environmental Performance Declaration (EPD). Certified by Eeva. More information on gerflor.com

PROTECTIVE BY NATURE

EXCLUSIVE



Neuer lösungsmittelfreier Oberflächenschutz, exklusiv für Linoleum entwickelt. Besonders strapazierfähig durch dreifache Vernetzung mittels Laser-UV-Technologie.

New solvent-free surface protection, developed exclusively for linoleum. Extremely hard-wearing due to triple laser UV cross-linking technology.

Nouvelle protection de surface sans solvant, exclusive pour le Linoleum
Traitement barrière obtenu par triple réticulation laser UV.



WOHNGESUND

HEALTHY LIVING / ENVIRONNEMENT SAIN



QUALITÄT DER RAUMLUFT

Sehr geringe Emissionen:
TVOC nach 28 Tagen
<10 Mikrogramm/m³



www.blauer-engel.de/uz120

AIR QUALITY

Very low emissions:
TVOC after 28 days
<10 microgram/m³



CERTIFIED BY SCS Global Services

QUALITÉ DE L'AIR

Très faibles émissions :
TCOV après 28 jours
<10 microgramme/m³



NATÜRLICHES DESIGN

NATURAL DESIGN / DÉCOR NATUREL

MATTEFFEKT - MAT EFFECT - EFFET MAT

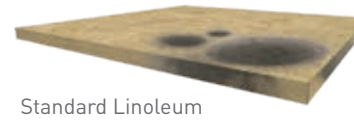


LPX / PUR / Others...



EINFACHE REINIGUNG

EASY TO MAINTAIN / FACILE D'ENTRETIEN



Standard Linoleum



NEOCARE™

BARRIERE GEGEN SCHMUTZ UND FLECKEN

Einfache Reinigung mit einem Mopp.

DIRT & STAIN BARRIER

Easy cleaning with a mop or any modern cleaning equipment.

BARRIERE CONTRE LA SALETÉ & LES TACHES

Nettoyage facile avec une serpillère.



HYGIENISCHE SAUBERKEIT

HYGIENE / HYGIÈNE

Ausgezeichnete Beständigkeit gegenüber Desinfektionsmitteln und Chemikalien.

Antivirale und antibakterielle Aktivität. Senkt die mikrobielle Keimbelastung (Bakterien, Viren, ...) und damit das Risiko einer Kontaminationskette.

Excellent resistance against disinfection chemicals.

Anti-viral and anti-bacterial activity. Contribute to lower the microbes load (bacteria, virus, ...) and to minimize the risk of contamination chain.

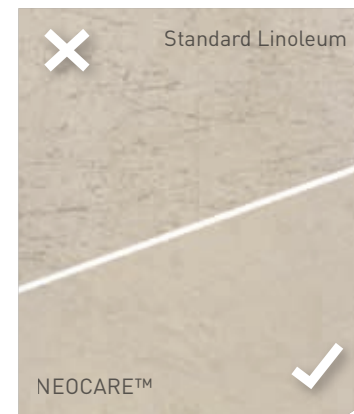
Excellente résistance contre les produits désinfectants et les agents chimiques.

Activité antivirale et anti bactérienne. Contribue à réduire la charge microbienne (bactéries, virus, ...) et à minimiser les risques de chaîne de contamination.



LANGLEBIG

DURABLE



BESTÄNDIG GEGEN MIKROVERKRATZUNGEN

Einpflegefrei und besonders strapazierfähig. Höhere Kratzfestigkeit.

LEICHT ZU REPARIEREN

Partielle oder vollflächige Ausbesserung mit Spray-Cleaner und Einscheibenmaschine (Rotes Pad).

MICRO SCRATCH RESISTANT

No sealing and waxing. Higher scratch resistance.

EASY TO REPAIR

Local spray buffing with single-disk machine (Red disk).

RÉSISTANT AUX MICRO RAYURES

Pas de métallisation. Plus résistant à la rayure.

FACILITÉ DE RÉPARATION

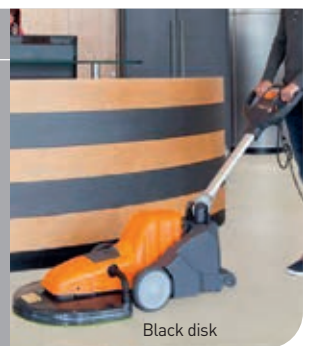
Polissage local par méthode spray avec une monobrosse (Disque rouge).

EINPFLEGE / WAXING / METALLISATION

NEOCARE™ ist ein Hochleistungsschutz gegen Schmutz, Flecken und Kratzer. Eine Einpflege ist nicht notwendig. Bei Bedarf kann aber eine zusätzliche Einpflege vorgenommen werden.

NEOCARE™ is a high performing surface treatment protecting against dirt, stains and scratches and does not require any sealing & waxing throughout the life of the product. Waxing remains an option.

NEOCARE™ est une protection haute performance contre la saleté, les taches et les rayures qui ne requiert aucune action de métallisation durant toute la vie du produit. Si toutefois vous le souhaitez, vous pouvez métalliser.

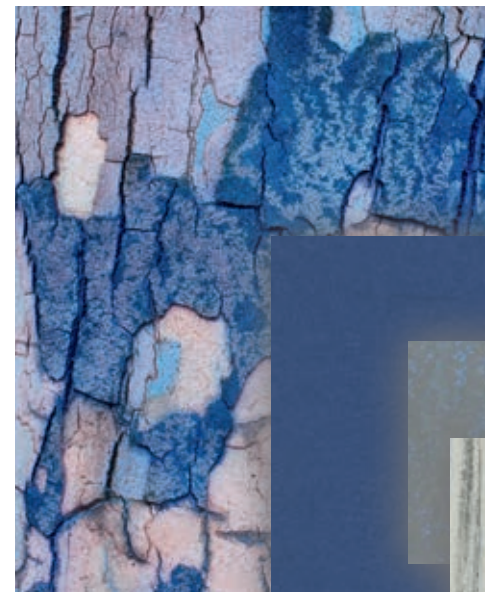


Black disk

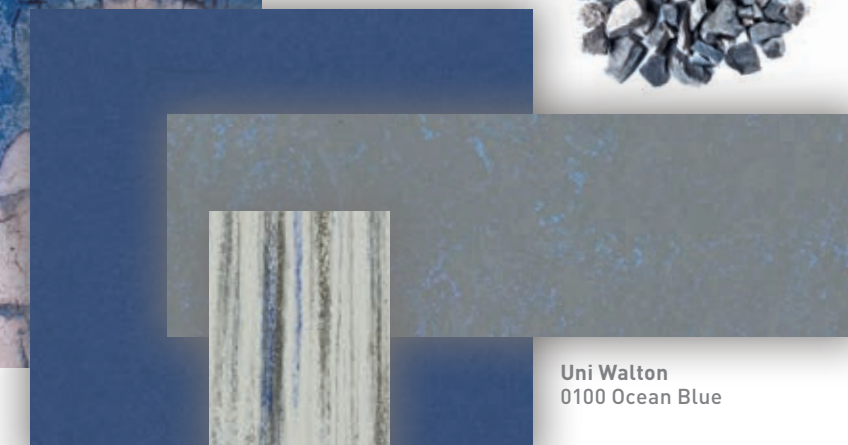


Uni Walton
0100 Ocean Blue

Lino Art Flow
0030 Rain



Lino Art Urban
0566 Shining Blue



Uni Walton
0100 Ocean Blue



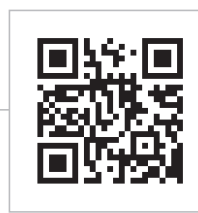
Lino Art Flow
0030 Rain



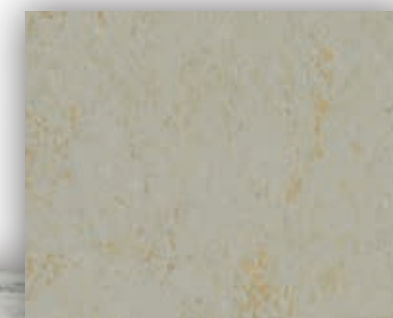
Mix and match

Visualize your project

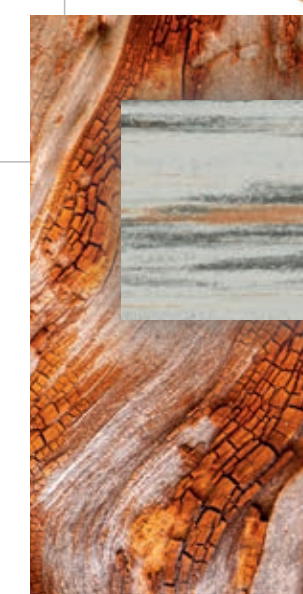
interiordesigner.gerflor.com



Lino Art Urban
0555 Flashy Street Grey



Lino Art Flow
0024 Magma



Marmorette
0117 Mandarin Orange

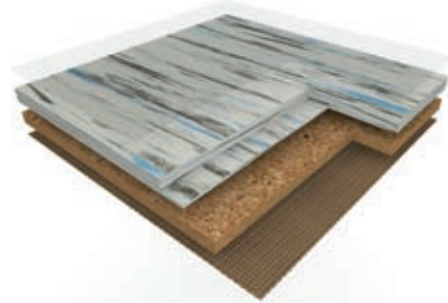
ACOUSTIC

LINO ART FLOW / LINO ART URBAN



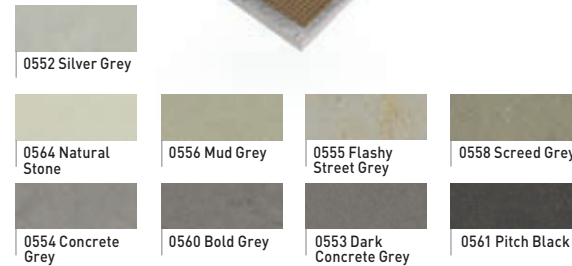
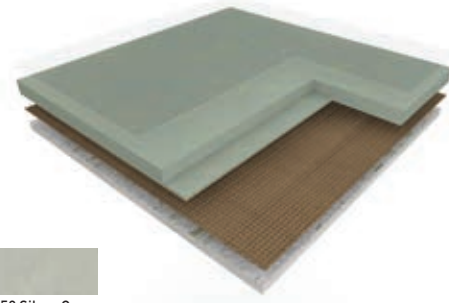
Acoustic 15 dB

2 mm linoleum + 2 mm cork



Acoustic Plus 19 dB A+

2,5 mm linoleum + 1,5 mm recycled foam



Alle weiteren Farben können als AcousticPlus 19 dB Version hergestellt werden. Mindestbestellmenge: 58 m²
 All other colours can be manufactured in AcousticPlus 19 dB version. Special request - Minimum order quantity : 58 sqm
 Version AcousticPlus 19 dB disponible pour tous les autres coloris. Demande spéciale - Minimum 58 m²

Alle Farben können als Acoustic 15 dB Version hergestellt werden. Mindestbestellmenge: 1500 m², unter 1500 m² verwenden Sie die Korkment-Unterlage.

All colours can be manufactured in Acoustic 15 dB version. Special request - Minimum order quantity : 1500 sqm. Below 1500 sqm, use Korkment underlayer.

Version Acoustic 15 dB disponible pour tous les coloris. Demande spéciale - Minimum 1500 m². En dessous de 1500 m², utiliser la sous-couche Korkment.

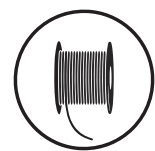
Korkment: Cork Acoustic underlayer



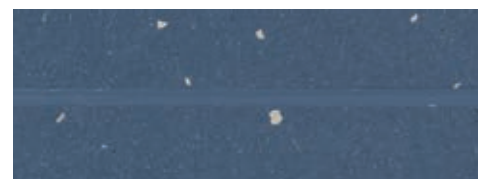
2,0 mm Unterlage (Gewicht 1,2kg/m²). 15 dB Trittschallverbesserungsmaß.
 2.0 mm underlayer (weight 1.2kg/sqm). 15 dB impact sound reduction.
 Sous-couche 2,0 mm (poids 1,2 kg/m²). Réduction au bruit d'impact 15 dB.

Ref.: R1020102

FINISHES



www.gerflor.com



UNI

Lino Art Urban, Flow, Star, Metallic

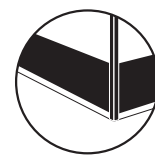
Uni Schmelzdraht: perfekte Abstimmung auf den Grundton des Bodenbelags

Uni welding rod: a large palette of colours.

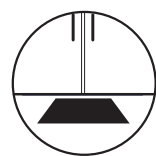
Cordon de soudure Uni : large palette de couleurs.



Handläufe
 Handrails
 Mains courantes



Wandschutz
 Wall Coverings & Protections
 Protection murale



Eingangsmatten
 Entrance mats
 Tapis d'entrée



Sockelleisten & Profile
 Skirtings & Profiles
 Plinthes et profilés

TECHNICAL DATA

LINO ART URBAN LINO ART FLOW LINO ART STAR LINO ART METALLIC	LINO ART URBAN ACOUSTIC PLUS
---	---------------------------------

KONSTRUKTION / DESCRIPTION / STRUCTURE				
Gesamtdicke / Total thickness / Epaisseur totale	EN ISO 24346	mm	2,5	4,0
Unterschicht / Backing / Envers	-	-	Jutegewebe / Jute fabric / Toile de jute	Schaumrücken / Foam backing / Envers mousse
Dicke der Unterschicht / Thickness of cork/foam backing / Epaisseur sous-couche	EN ISO 24340	-	-	1,5
Gesamtgewicht / Weight / Poids	EN ISO 23997	g/sqm	2900	3500
Rollenbreite / Width of sheet / Largeur des lés	EN ISO 24341	cm	200	200*
Rollenlänge / Length of sheet / Longueur des lés	EN ISO 24341	m	20-31	20-31*
KLASSIFIZIERUNG / CLASSIFICATION / CLASSIFICATION				
Norm/Produktbeschreibung / Norm/Product specification / Norme/Spécification produit	-	-	EN ISO 24011	EN 686
Europäische Klassifizierung / European classification / Classement européen	EN ISO 10874	class	23 / 34 / 43	23 / 33 / 41
Classement UPEC	-	-	U4P3E1/2C2	-
Avis Technique	-	-	12-12-1617_V1	-
Brandverhalten / Fire rating / Réaction au feu**	EN 13501-1	class	Cfl-s1	Cfl-s1
Rutsicherheit / Slip resistance / Glissance	ASR A1.5 / DIN 51130 - BGR 181	class	R9	R9
Rutschhemmung Barfußbereich / Barefoot slipping / Glissance pieds nus	DIN 51097	-	-	-
Trittschallverbesserungsmaß / Impact sound insulation / Réduction au bruit d'impact	EN ISO 717-2	dB	5 dB	19 dB
FUNKTION / PERFORMANCES / PERFORMANCES				
Resteindruck / Residual indentation / Poinçonnement statique rémanent	EN ISO 24343-1	mm	≤ 0,11	≤ 0,30
Farbchtheit / Colour fastness / Solidité lumière	EN ISO 105 - B02	Stufe / rating / classement	6	6
Durchgangswiderstand / Vertical resistance / Résistance électrique transversale	EN 1081	Ohm	-	-
Standortisolation / Point contact resistance / Résistance de contact ponctuel	VDE 0100	kOhm	> 200	> 200
Aufladungsspannung Begehtest / Static electrical propensity / Potentiel de charge	EN 1815	kV	≈ 2,0	≈ 2,0
Stuhlrolleignung (typ W) / Castor chair test (Type W) / Essai de la chaise à roulettes (type W)	ISO 4918	-	Geeignet / OK / Approprié	Geeignet / OK / Approprié
Biugsamkeit / Flexibility / Flexibilité	ISO 24344	mm	Ø 20	Ø 60
Wärmedurchlasswiderstand / Thermal resistance / Résistance thermique	EN 12667	sqm,K/W	0,015	0,044
Wärmeableitung / Thermal conductivity / Conductivité thermique	EN ISO 10456	W/(m.K)	0,17	0,0937
Oberflächenvergütung / Surface treatment / Traitement de surface	-	-	Neocare™	Neocare™
Chemikalienbeständigkeit / Chemical products resistance / Résistance aux produits chimiques	EN ISO 26987	-	OK	OK
Antibakterielle Aktivität (E. coli - S. aureus - MRSA) nach 24 Std / Anti-bacterial activity (E. coli - S. aureus - MRSA) after 24 h / Activité antibactérienne (E. coli - S. aureus - MRSA) après 24 h ***	EN ISO 22196 / JIS Z 2801	-	> 99,99% Wachstumshemmend > 99,99% inhibits growth > 99,99% ne favorise pas la prolifération	> 99,99% Wachstumshemmend > 99,99% inhibits growth > 99,99% ne favorise pas la prolifération
Antivirale Aktivität (Humanes Coronavirus) nach 5 Std / Anti-viral activity (Human coronavirus) after 5 h / Activité antivirale (Coronavirus humain) après 5 h ***	ISO 21702	-	> 98,65% Viruzide Aktivität > 98,65% virucidal activity > 98,65% activité virucide	> 98,65% Viruzide Aktivität > 98,65% virucidal activity > 98,65% activité virucide
QUALITÄT DER RAUMLUFT / INDOOR AIR QUALITY / QUALITE DE L'AIR INTERIEUR				
TVOC nach 28 Tagen / TVOC after 28 days / TCOV après 28 jours	EN 16516	microgram/m ³	< 10	< 10
KREISLAUFWIRTSCHAFT / CIRCULAR ECONOMY / ECONOMIE CIRCULAIRE				
Zertifizierung / Certification / Certification	Cradle to Cradle	-	Silver	Bronze
CE-KENNEICHNUNG / CE MARKING / MARQUAGE CE				
CE	EN 14041 : 2004 AC : 2006	-		

- * Rollengröße für SRP Artikelcode / Dimension du rouleau pour SRP code de l'article / Roll dimension for SRP article code: R929/R930/R931/R932/R933/R934/R935: 1,96m x 18-29lm
- ** Verklebt gemäß Zertifikat. DOP-Nummern erhalten Sie bei Ihrer lokalen Niederlassung. DOP numbers available from your local branch. Encollage du revêtement suivant recommandation du certificat, voir www.gerflor.fr.
- *** Die Umsetzung einer effektiven Reinigungsmethode ist der beste Schutz gegen Infektionen. The implementation of an effective cleaning method is the best defence against infection. Le respect des protocoles d'entretien des sols est la meilleure garantie contre les infections.



Je nach Lichteinwirkung kann sich die Produktfarbe durch den natürlichen Oxidationsprozess von Linoleum verändern. Wir empfehlen, die Muster mehrere Stunden dem direkten Sonnenlicht auszusetzen, um eine definitive Farbauswahl zu treffen. Dieser Vorgang ist reversibel.

Depending on light exposure, the product colour can vary, due to linoleum natural oxidization process. This process is reversible. We recommend that the samples be exposed to sunlight for several hours prior to making a final colour choice.

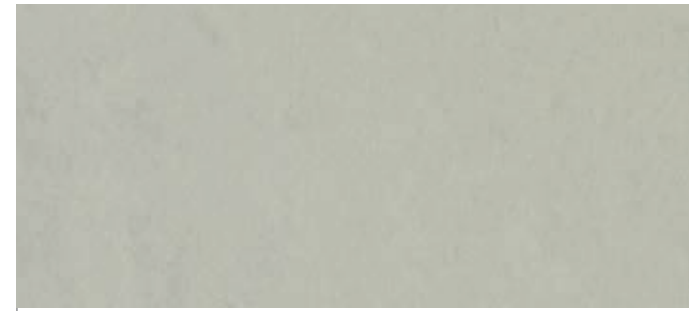
L'absence de lumière et l'oxydation de l'huile de lin, altèrent les coloris par un processus de jaunissement. Ce processus est réversible : exposé à la lumière pendant quelques jours ou semaines, le linoléum retrouve sa couleur d'origine.



Sample Order

LINO ART URBAN

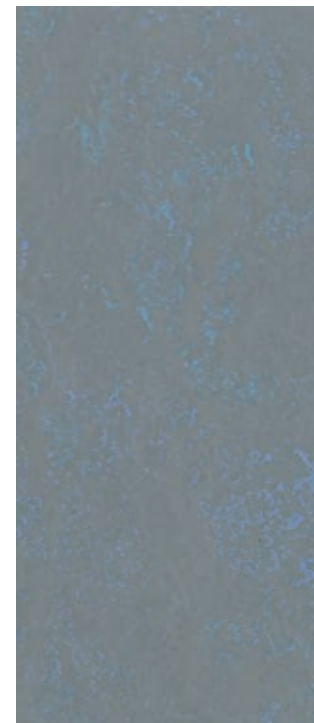
2,5mm



0552 Silver Grey
NCS: 3005-G50Y / LRV: 41,8



0567 Shining Green
NCS: 4005-G80Y / LRV: 35,2



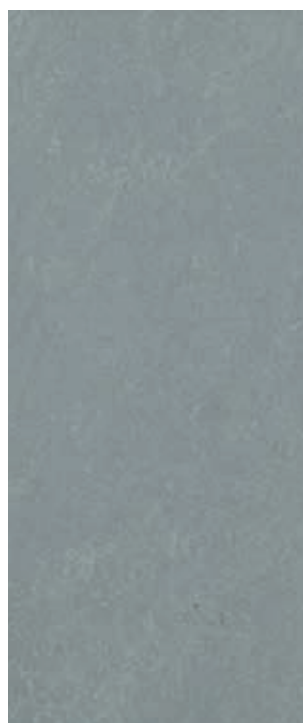
0566 Shining Blue
NCS: 5005-R80B / LRV: 21,8



0565 Graphite Grey
NCS: 6005-R50B / LRV: 15,3



0562 Titan Grey
NCS: 3000-N / LRV: 41,2



0563 Zinc Grey
NCS: 4502-R / LRV: 27,4



LINO ART URBAN



0555 Flashy Street Grey
NCS: 4005-Y20R / LRV: 32,1



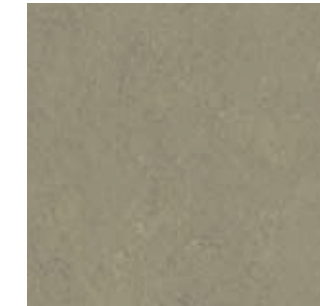
0550 Beton Soft Grey
NCS: 4005-Y50R / LRV: 31,7



0556 Mud Grey
NCS: 4010-Y30R / LRV: 33,7



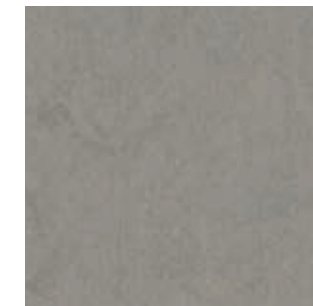
0557 Urban Grey
NCS: 4010-Y50R / LRV: 30,5



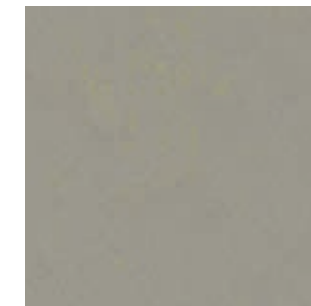
0558 Screed Grey
NCS: 5010-Y10R / LRV: 22,8



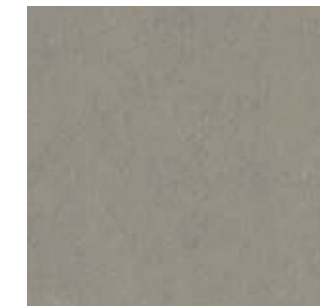
0564 Natural Stone
NCS: 1505-Y20R / LRV: 59,1



0554 Concrete Grey
NCS: 5005-Y50R / LRV: 25,2



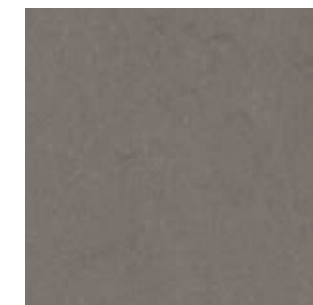
0551 Flashy Asphalt Grey
NCS: 5005-Y80R / LRV: 24,9



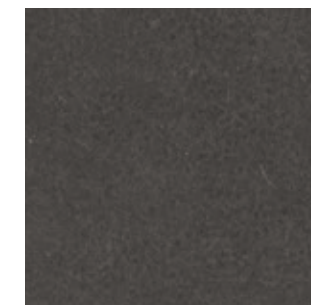
0559 Vintage Grey
NCS: 5005-Y20R / LRV: 24,9



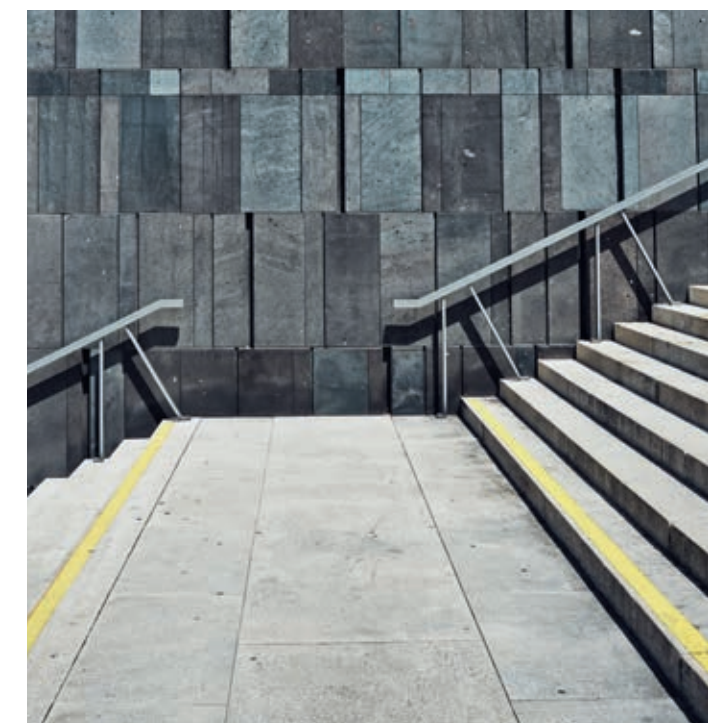
0560 Bold Grey
NCS: 6005-Y50R / LRV: 16,5



0553 Dark Concrete Grey
NCS: 6005-Y50R / LRV: 16,1



0561 Pitch Black
NCS: 8000-N / LRV: 7,1

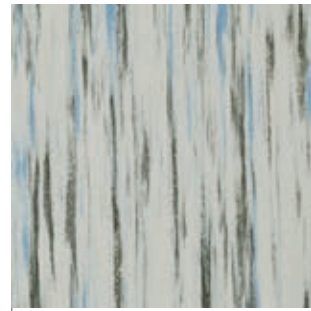


LINO ART FLOW

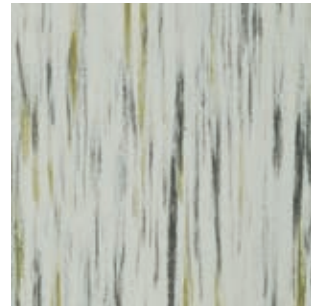
2,5mm



0024 Magma
NCS: 3010-Y60R / LRV: 47,8



0012 Waterfall
NCS: 2002-Y50R / LRV: 50,3



0005 Bamboo
NCS: 2005-Y20R / LRV: 50,6



0030 Rain
NCS: 2002-Y50R / LRV: 43,3



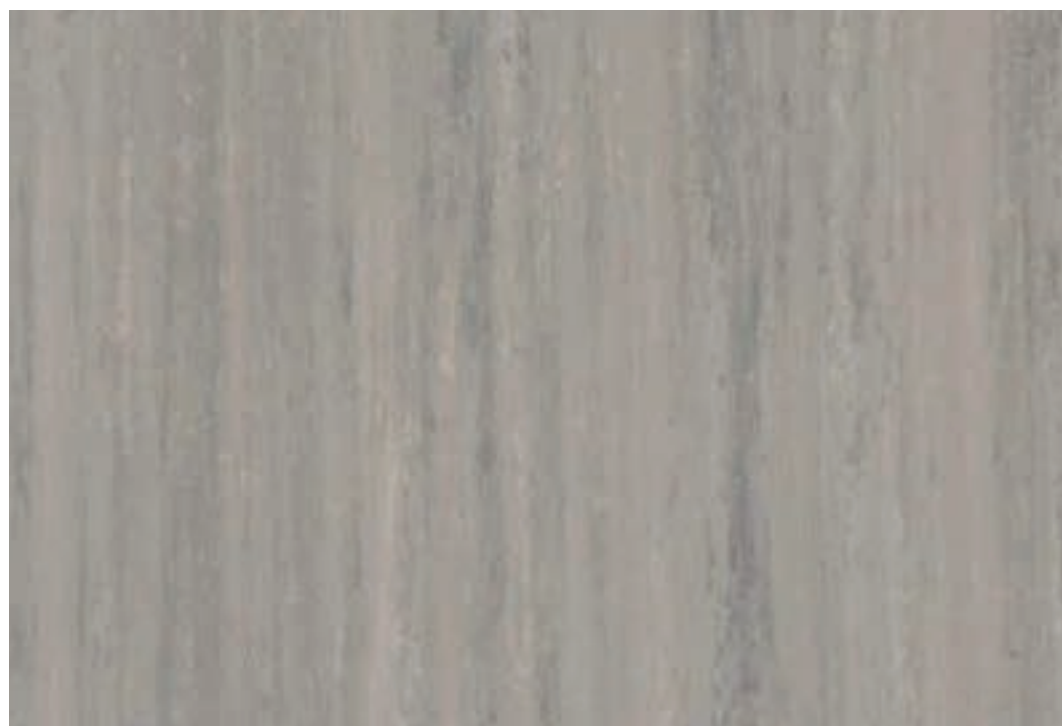
0048 Travertin
NCS: 2010-Y30R / LRV: 55,0



0036 Shaal Concrete
NCS: 2002-Y50R / LRV: 52,6



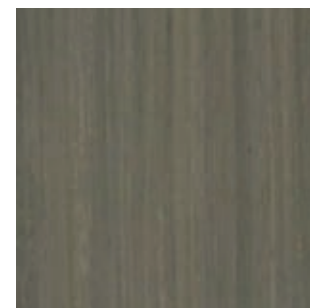
0050 Grey Line
NCS: 5000-N / LRV: 26,0



0043 Pulp Greige
NCS: 5005-Y20R / LRV: 25,4



0083 Light Grey
NCS: 7500-N / LRV: 10,4



0162 Bark
NCS: 6010-Y50R / LRV: 16,0

EXCLUSIVE



NEUER EXKLUSIVER OBERFLÄCHENSCHUTZ FÜR LINOLEUM
NEW EXCLUSIVE SURFACE PROTECTION FOR DLW LINOLEUM
NOUVELLE PROTECTION DE SURFACE EXCLUSIVE
POUR LE LINOLÉUM



WOHNGESUND
HEALTHY LIVING
SAIN



EINFACHE REINIGUNG
EASY TO MAINTAIN
FACILE D'ENTRETIEN



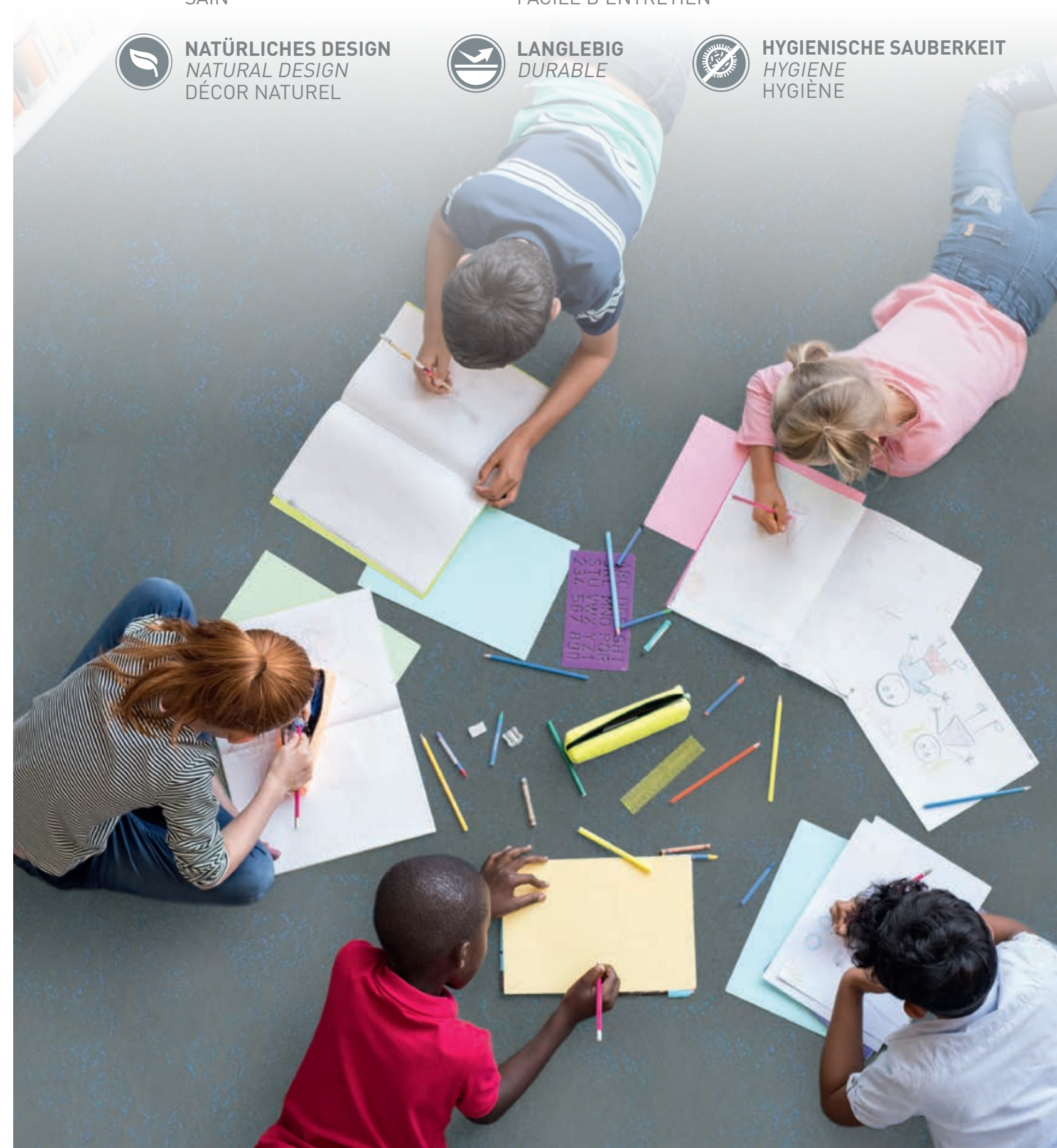
NATÜRLICHES DESIGN
NATURAL DESIGN
DÉCOR NATUREL



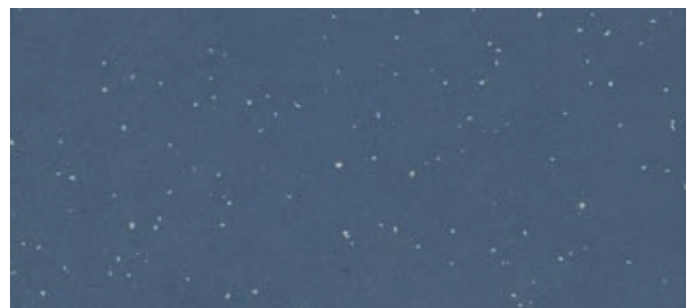
LANGLEBIG
DURABLE



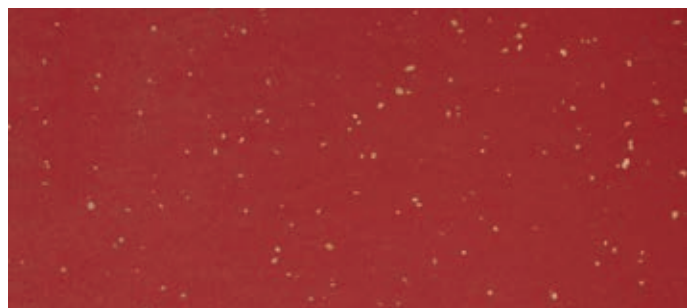
HYGIENISCHE SAUBERKEIT
HYGIENE
HYGIÈNE



LINO ART METALLIC 2,5mm



0078 Petrol Blue
NCS: 7010-R70B / LRV: 11,2

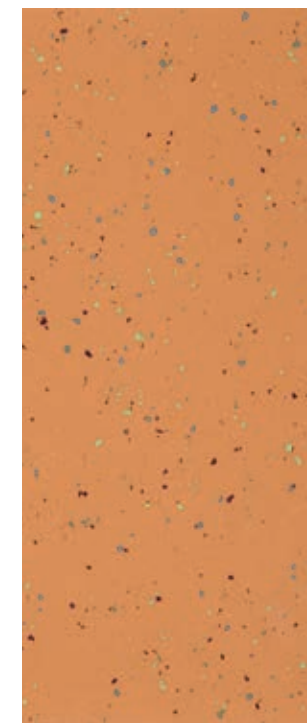


0076 Salsa
NCS: 4050-Y90R / LRV: 10,0

LINO ART STAR 2,5mm



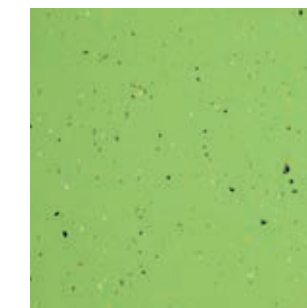
0015 Glaring Red
NCS: 2070-R / LRV: 11,5



0075 Apricot
NCS: 2050-Y50R / LRV: 29,0



0001 Lemon Yellow
NCS: 1050-Y10R / LRV: 47,9



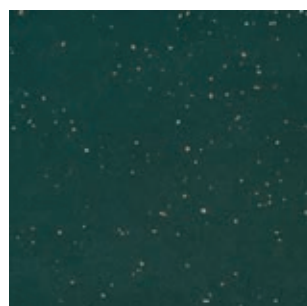
0030 Apple Green
NCS: 2050-G40Y / LRV: 35,0



0070 Cool Grey
NCS: 7005-B20G / LRV: 11,1



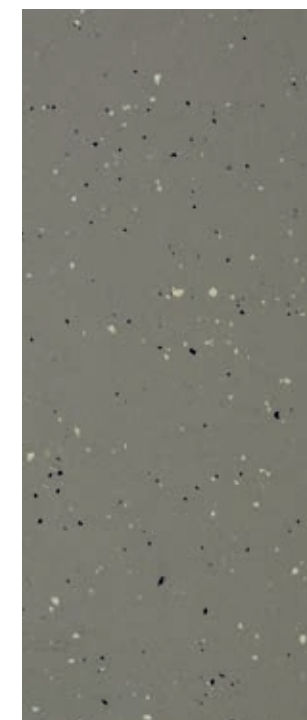
0072 Olive Green
NCS: 7005-Y50R / LRV: 13,5



0068 Bottle Green
NCS: 8005-B80G / LRV: 7,2



0092 Stratiatella
NCS: 4005-Y20R / LRV: 35,4



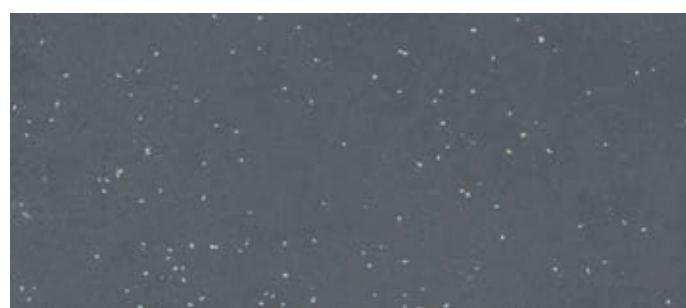
0059 Dusty Grey
NCS: 5005-Y50R / LRV: 20,9



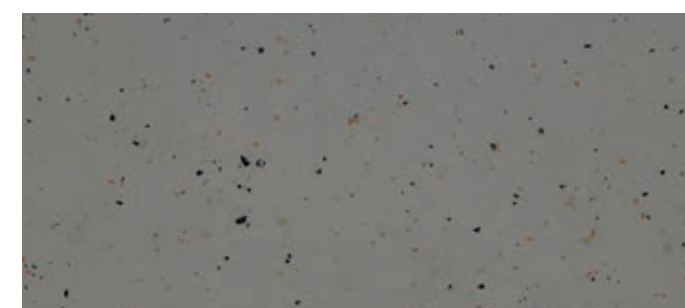
0023 Blue Turquoise
NCS: 5030-B50G / LRV: 16,0



0020 Aqua Turquoise
NCS: 2040-B / LRV: 33,9



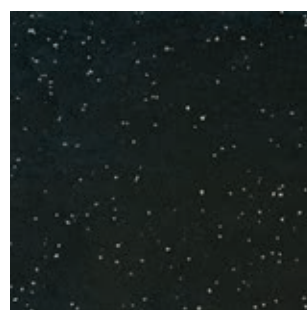
0083 Alumino Light Grey
NCS: 7500-N / LRV: 11,0



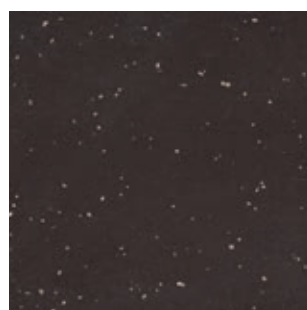
0090 Smooth Grey
NCS: 6005-Y80R / LRV: 17,5



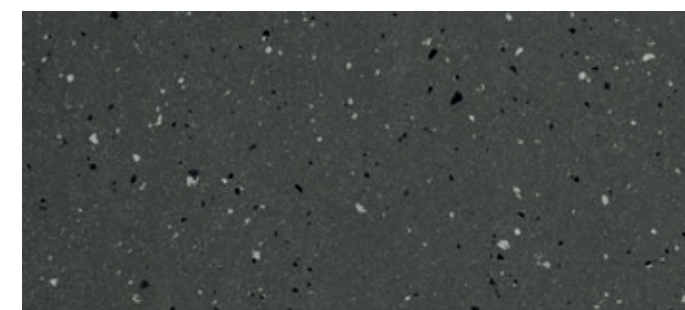
0025 Clear Blue
NCS: 5030-R70B / LRV: 13,4



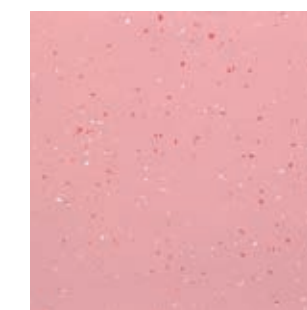
0080 Firmament Black
NCS: 8500-N / LRV: 5,0



0074 Burned Siena
NCS: 8005-Y80R / LRV: 6,7



0085 Mid Grey
NCS: 8000-N / LRV: 8,2



0094 Bubble Gum
NCS: 1040-R / LRV: 42,5

DLW Linoleum, Creative by Nature

Wir bei Gerflor glauben, dass Architektur die Kraft hat, das Leben der Menschen zu verbessern.

Da die Natur unsere größte Inspirationsquelle ist, bietet DLW Linoleum speziell Architekten eine Kollektion von 159 Farben mit einem natürlichen Design, um die Kreativität und Nachhaltigkeit ihrer Projekte zu unterstützen.

DLW Linoleum wird seit 1882 in Deutschland hergestellt und ist „Cradle to Cradle“ zertifiziert.

Es besteht zu 98 % aus natürlichen Rohstoffen wie Leinöl, Holz, Kalkstein, Jute und Harz.

Das ist unser Beitrag, Menschen mit der Natur in Einklang zu bringen.

At Gerflor, we believe that architecture has the power to improve people's lives.

Nature is our greatest source of inspiration. With the DLW Linoleum offer, we can provide architects with a collection of 159 colours, these are natural designs, that can enhance the sustainability and the creativity of their projects.

Made in Germany since 1882 and certified "Cradle to Cradle", the DLW Linoleum products are made of 98% natural materials including linseed oil, wood, limestone, jute and resin.

It's simply our way of connecting people closer to nature.

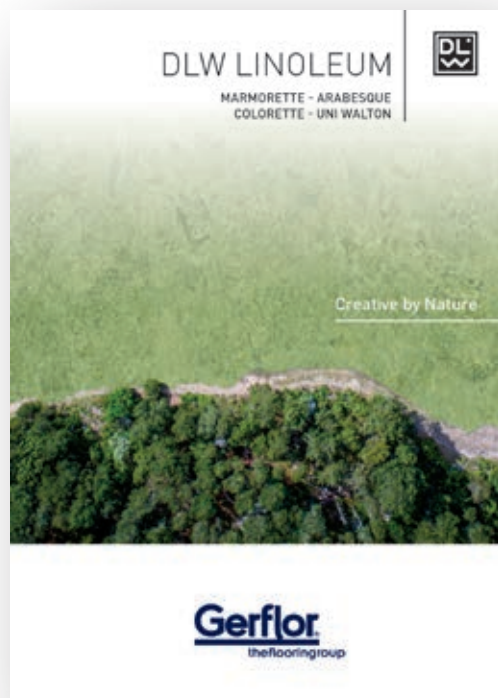
Chez Gerflor, nous croyons que l'architecture a le pouvoir d'améliorer nos vies.

Parce que la nature est notre plus grande source d'inspiration, la collection Linoleum DLW offre aux architectes un ensemble de 159 coloris d'inspiration naturelle pour nourrir leur créativité et respecter l'environnement.

Fabriqué en Allemagne depuis 1882 et certifié «Cradle to Cradle», le Linoleum DLW est composé à 98 % de matières naturelles, telles que huile de lin, poudre de bois, craie, jute ou résine.

C'est notre façon de rapprocher les hommes de la nature.

Mix and match COLLECTIONS



we care / we act Our Commitments for a Sustainable future



CARBON FOOTPRINT*

-20 % kg

CO₂ equivalent/m² between 2020 and 2025



BIOSOURCED CONTENT**

10 % by 2025



RECYCLED CONTENT

30 % by 2025



ADHESIVE FREE***

35 % by 2025



ANNUAL VOLUME RECYCLED

60 000 t by 2025



* Scopes 1 and 2 defined in the GHG protocol ** % of activity with biosourced materials *** % of activity - adhesive free solution